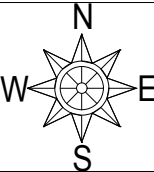




ZMIANA „MIEJSCOWEGO PLANU ZAGOSPODAROWANIA PRZESTRZENNEGO OBEJMUJĄCEGO OBSZAR STAREGO MIASTA ORAZ REJON ZAMKU” PRZY UL. WODNEJ

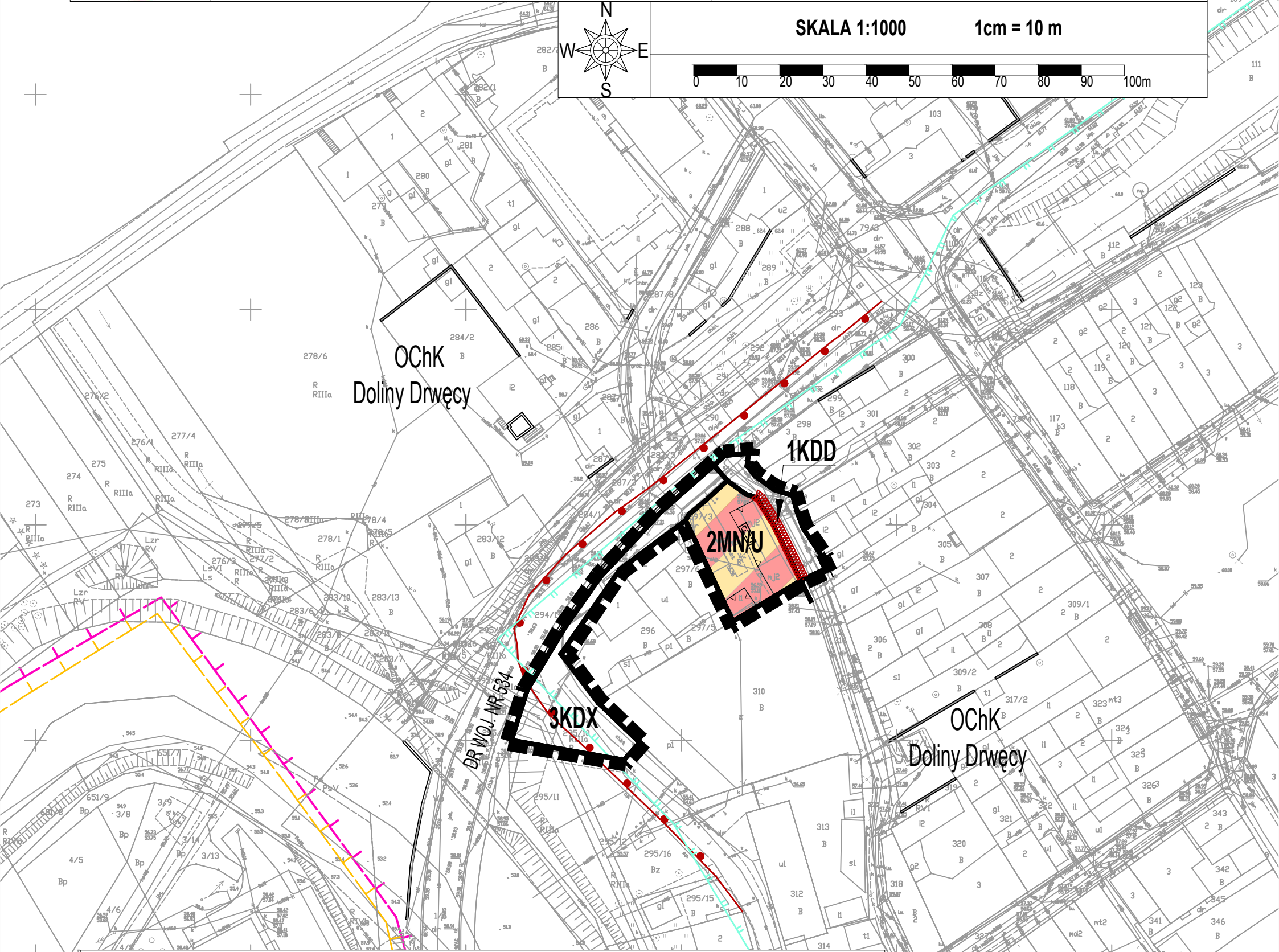
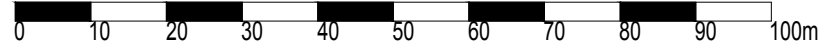
ORGAN SPORZĄDZAJĄCY: BURMISTRZ MIASTA GOLUBIA-DOBRZYŃNIA

ZALĄCZNIK NR 1 DO UCHWAŁY NR
RADY MIASTA GOLUBIA-DOBRZYŃNIA Z DNIA R.



SKALA 1:1000

1cm = 10 m



WYRYS ZE STUDIUM UWARUNKWAŃ I KIERUNKÓW ZAGOSPODAROWANIA PRZESTRZENNEGO MIASTA GOLUBIA-DOBRZYŃNIA

KIERUNKI ROZWOJU STRUKTURY PRZESTRZENNEJ MIASTA I PRZEZNACZENIE TERENÓW	KIERUNKI ROZWOJU SYSTEMÓW KOMUNIKACJI I INFRASTRUKTURY TECHNICZNEJ
MNs	KDG
tereny zabudowy śródmiejskiej	droga główna
MU	KDG
teren zabudowy mieszkaniowej z dopuszczeniem usług	OBSZARY INWESTYCJI CELU PUBLICZNEGO O ZNACZENIU PONADLOKALNYM I LOKALNYM
MN	KDG
tereny zabudowy mieszkaniowej jednorodzinnej	projektowana obwodnica miasta
MN/U	KDG
tereny zabudowy mieszkaniowej jednorodzinnej z dopuszczeniem usług	droga główna
M/U	OBSZARY DLA KTÓRYCH PROPONOWANE JEST SPORZĄDZENIE MPZP
tereny zabudowy mieszkaniowej wielorodzinnej z dopuszczeniem usług	obszary dla których proponuje się spoczęcie MPZP
KDG	obszary najważniejszych przestrzeni publicznych
droga główna	ELEMENTY SYTRUKTURY PRZESTRZENNEJ
OBSZARY OCHRONY ŚRODOWISKA, PRZYRODY, KRAJOBRAZU KULTUROWEGO, ZABYTKÓW I DOBR KULTURY WSPÓŁCZESNEJ	punkty widokowe
pomniki przyrody	orientacyjny przebieg ciągów pieszych, rowerowych
WS	najważniejsze przestrzenie publiczne
tereny wód powierzchniowych śródmiejskich	
ZOP	
tereny zieleni obszarnej cennej przyrodniczo	
K	
obszar chronionego krajobrazu	
OW	
obszary zabytkowe wpisane do rejestru zabytków do rewitalizacji	
E	
strefa "E" ochrony ekspozycji	
A	
strefa "A" pełnej ochrony konserwatorskiej	
B	
strefa "B" bezpośredniej ochrony konserwatorskiej	
K	
strefa "K" ochrony układu urbanistycznego Dobczyń	
OW	
strefa "OW" ochrony archeologicznej	

OZNACZENIA	
	granice obszaru objętego planem miejscowym
	linie rozgraniczające tereny o różnym przeznaczeniu lub różnych zasadach zagospodarowania
	nieprzekraczalne linie zabudowy
	granica obszaru Dzielnicy Starego Miasta Głubia wpisanej do rejestru zabytków
	granica strefy pełnej ochrony konserwatorskiej „A”
	fragment murów obronnych wpisanych do rejestru zabytków
	teren zabudowy mieszkaniowej jednorodzinnej z usługami
	teren publicznej drogi dojazdowej
	teren publicznej drogi dojazdowej - pieszo-jezdni
INFORMACYJNE	
OChK	obszar objęty planem miejscowym znajduje się w granicach
Doliny Drwęcy	Obszaru Chronionego Krajobrazu Doliny Drwęcy
	obszar objęty planem miejscowym znajduje się w granicach strefy bezpośredniej ochrony konserwatorskiej „B”
	obszar objęty planem miejscowym znajduje się w granicach strefy ochrony konserwatorskiej „OW”
Oznaczenia graficzne wykraczające poza granice obszaru objętego planem miejscowym mają charakter informacyjny i nie stanowią ustaleń planu	