

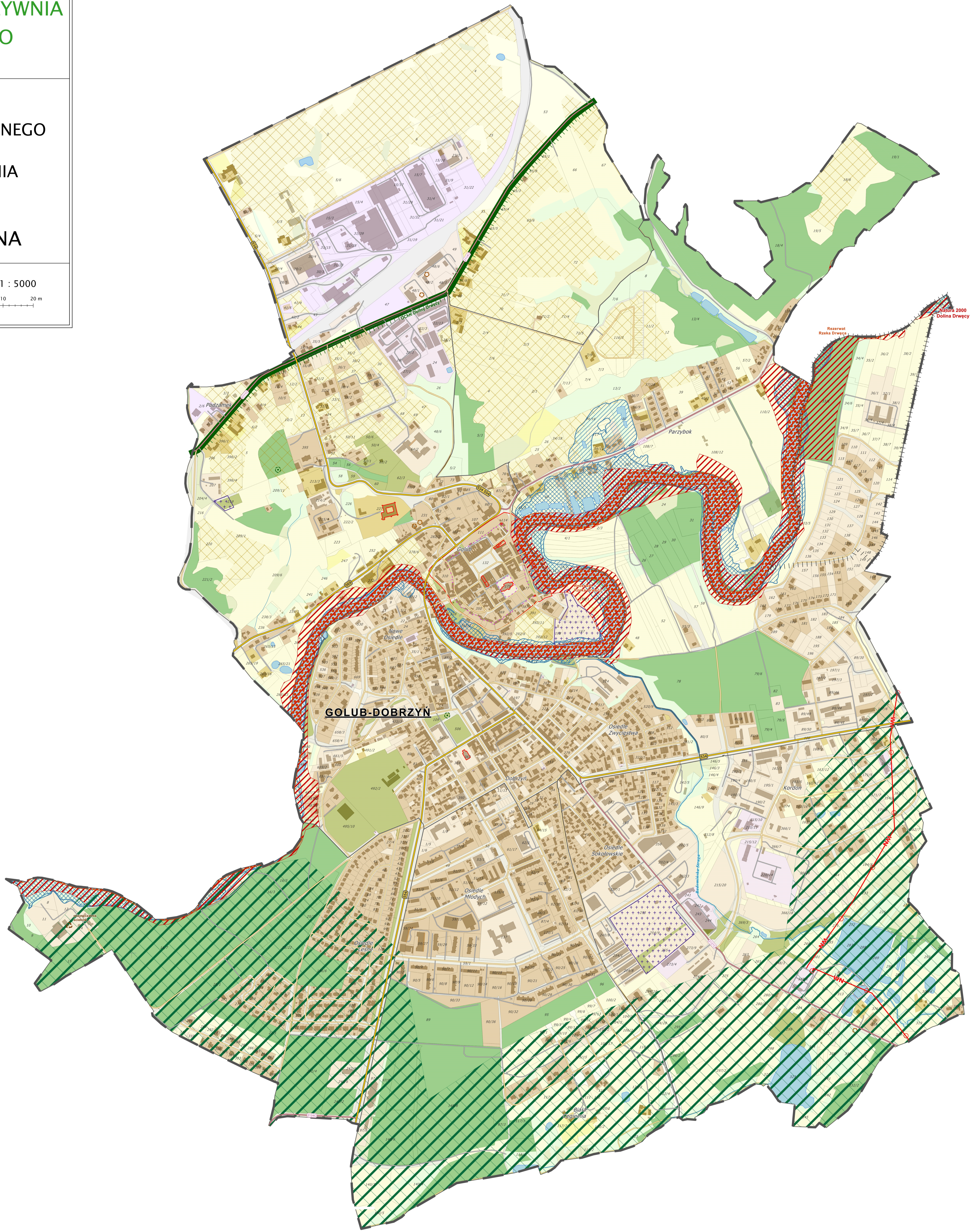
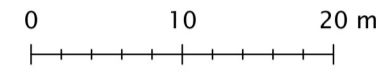
# PROGNOZA ODDZIAŁYWNIA NA ŚRODOWISKO

## PROJEKTU PLANU OGÓLNEGO MIASTA GOLUBIA-DOBRZYŃ

### CZĘŚĆ GRAFICZNA

ORGAN SPORZĄDZAJĄCY:  
Burmistrz Gminy Golub-Dorzeń

skala: 1 : 5000



<p> - obszar objęty planem ogólnym</p> <p>5/11 - działki ewidencyjne</p> <p> - budynki</p> <p> - granice obrębów</p> <p> - punkty widokowe</p> <p><b>Infrastruktura transportowa</b></p> <p> - droga krajowa</p> <p> - droga wojewódzka</p> <p> - droga powiatowa</p> <p> - droga gminna</p> <p> - droga inna</p>	<p><b>Infrastruktura techniczna</b></p> <p> - oczyszczalnia ścieków</p> <p> - linia elektroenergetyczna wysokich napięć</p> <p> - strefa pośrednia ochrony ujęcia wody</p> <p> - cmentarze</p> <p><b>Obszar szczególnego zagrożenia powodzią:</b></p> <p> - scenariusz q 1% (raz na 100 lat)</p> <p> - scenariusz q 10% (raz na 10 lat)</p>	<p><b>Ochrona przyrody</b></p> <p> - pomniki przyrody</p> <p> - obszar chronionego krajobrazu</p> <p> - korytarze ekologiczne</p> <p> - obszar Natura 2000</p> <p> - specjalny obszar ochrony siedlisk</p> <p> - rezerваты</p> <p> - obszary chronionego krajobrazu</p> <p><b>Zabytki</b></p> <p> - stanowiska archeologiczne wpisane do rejestru zabytków</p> <p> - zabytki nieruchome wpisane do rejestru zabytków</p> <p> - zabytki nieruchome wpisane do gminnej ewidencji zabytków</p> <p> - stanowiska archeologiczne wpisane do ewidencji zabytków</p>	<p><b>Użytkowanie gruntów</b></p> <p> - grunty PCL Lasy Państwowe</p> <p> - grunty rolne klas II, III, IIb, IIIa</p> <p> - użytki rolne</p> <p> - łąki trwałe i pastwiska</p> <p> - grunty zadrzewione i zakrzewione</p> <p> - tereny mieszkaniowe</p> <p> - tereny przemysłowe</p> <p> - tereny komunikacyjne</p> <p> - tereny rekreacyjno-wypoczynkowe</p> <p> - inne tereny zabudowane</p> <p> - nieużytki</p>
---	---	---	---