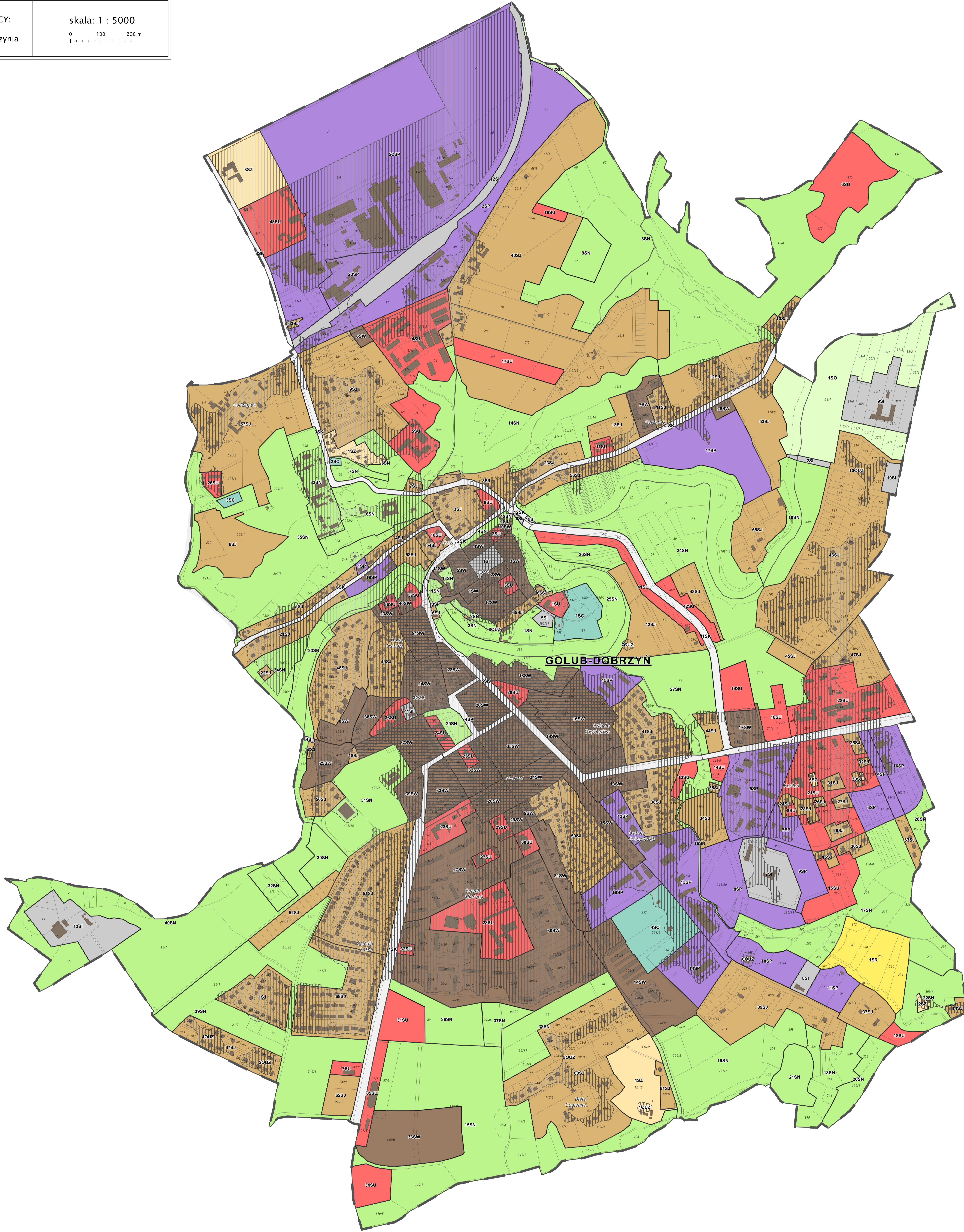
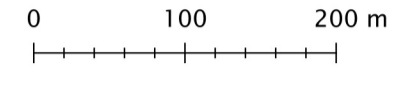


# PLAN OGÓLNY MIASTA GOLUBIA-DOBRZYŃ

ORGAN SPORZĄDZAJĄCY:  
Burmistrz Golub-Dobrzyń

skala: 1 : 5000



|  |                                 |  |   |  |                              |
|--|---------------------------------|--|---|--|------------------------------|
|  | - obszar objęty planem ogólnym  |  | - strefa wielofunkcyjna z zabudową mieszkaniową wielorodzinną |  | - strefa infrastrukturalna   |
|  | - obszar uzupełnienia zabudowy  |  | - strefa wielofunkcyjna z zabudową mieszkaniową jednorodziną  |  | - strefa zieleni i rekreacji |
|  | - obszar zabudowy śródmiejskiej |  | - strefa wielofunkcyjna z zabudową zagrodową                  |  | - strefa cmentarzy           |
|  | - działki ewidencyjne           |  | - strefa usługowa   |  | - strefa otwarta             |
|  | - budynki                       |  | - strefa gospodarcza  |  | - strefa komunikacyjna       |
|  | - granice obrębów               |  | - strefa produkcji rolniczej                                  |  |                              |